



# Zonenplan

Teilrevision des Zonenplans vom 03.07.1995 mit den zwischenzeitlich erfolgten Änderungen

öffentliche Auflage  
1:3'000



Plan Nr.: 325/1	Auftraggeber:	Projektverfasser:
Datum: 30.10.2020	Gemeinde Busswil bei Melchnau Dorf 13c 4917 Busswil b. M. Tel. 062 227 23 58 Fax 062 227 23 58 www.busswil-ber.ch	<b>georegio</b> Büro für Raumentwicklung Bahnhofstrasse 35 3400 Burgdorf
Grösse: 89.1 x 105 cm		Plandarstellung: <b>OSTAG</b> Bausplanung Geometrik OSTAG Schmidstrasse 42 3400 Burgdorf T 062 420 02 80 F 062 420 02 81 www.ostag.ch
Gezeichnet: hem		
Kontrolliert: rob		
<small>S:\g_kommunik\091601_vorarbeiten\091601_zonenplan</small>		

## Legende

### FESTSETZUNGEN

#### bestehend neu

#### Zonen

- Änderungsperimeter Bauzonen
- Wohnzone
- Dorfzone

#### Gebiete und Objekte

- Historische Verkehrswege von lokaler und regionaler Bedeutung mit Substanz und mit viel Substanz
- Landschaftsschutzgebiete 1-3
- Schützenswerte Einzelbäume
- Gewässerraum, 11m

#### Gefahren

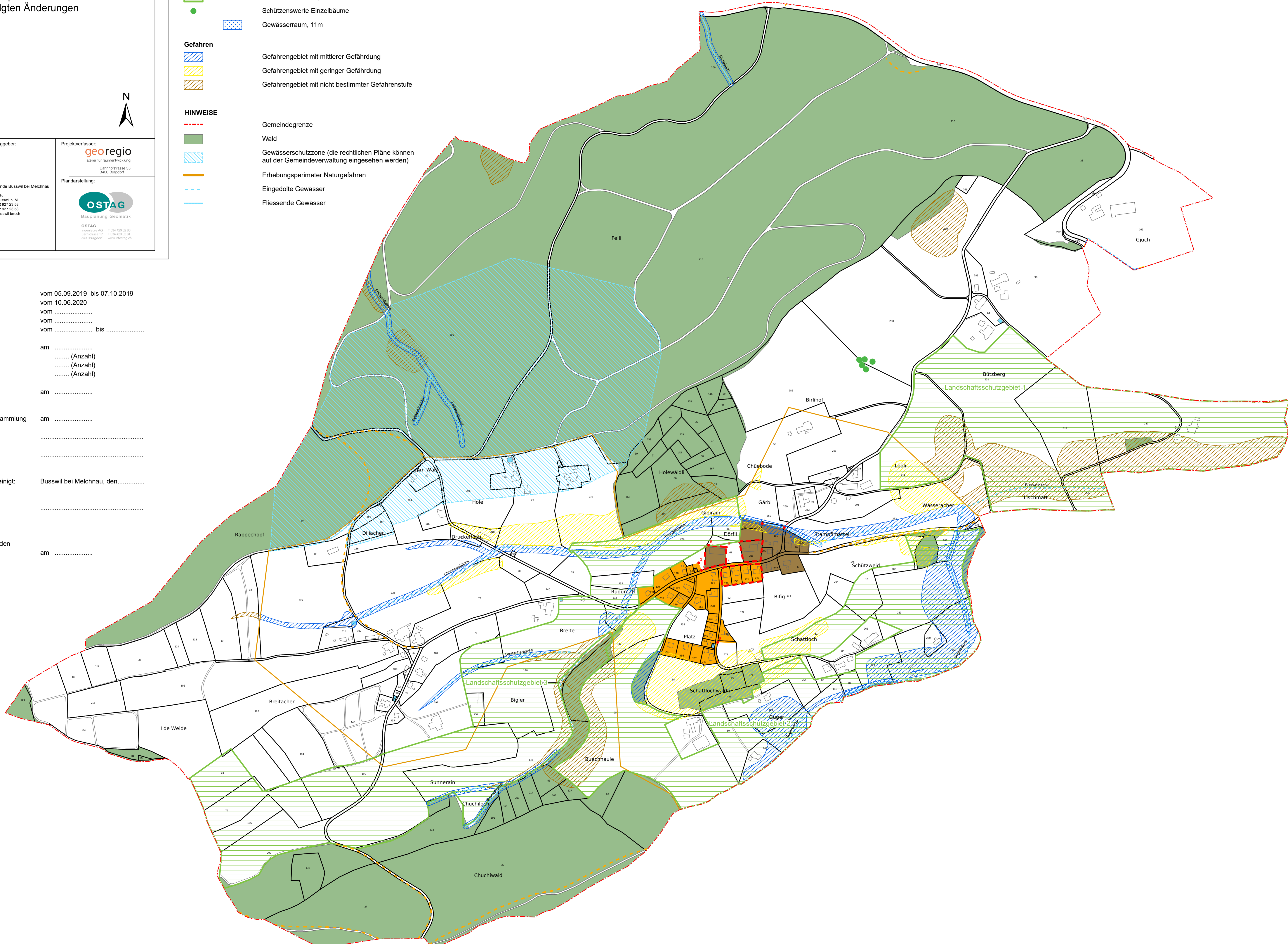
- Gefahrengbiet mit mittlerer Gefährdung
- Gefahrengbiet mit geringer Gefährdung
- Gefahrengbiet mit nicht bestimmter Gefahrenstufe

#### HINWEISE

- Gemeindegrenze
- Wald
- Gewässerschutzzone (die rechtlichen Pläne können auf der Gemeindeverwaltung eingesehen werden)
- Erhebungsperimeter Naturgefahren
- Eingedolte Gewässer
- Fließende Gewässer

## Genehmigungsvermerke

Öffentliche Mitwirkung	vom 05.09.2019 bis 07.10.2019
Kantonale Vorprüfung	vom 10.06.2020
Publikation im Amtsblatt	vom .....
Publikation im amtlichen Anzeiger	vom .....
Öffentliche Auflage	vom ..... bis .....
Einspracheverhandlungen	am .....
Erledigte Einsprachen	..... (Anzahl)
Unerledigte Einsprachen	..... (Anzahl)
Rechtsverwarungen	..... (Anzahl)
Beschlossen durch den Gemeinderat	am .....
Beschlossen durch die Gemeindeversammlung	am .....
Namens der Einwohnergemeinde	.....
Der Präsident:	.....
Der Gemeindeschreiber:	.....
Die Richtigkeit dieser Angaben bescheinigt:	Busswil bei Melchnau, den .....
Der Gemeindeschreiber:	.....
Genehmigt durch das Amt für Gemeinden und Raumordnung	am .....



Punkt Nr.	E-Koordinate	N-Koordinate
1	2629877.892	1226266.588
2	2629925.531	1226257.867
3	2629741.189	1226182.080
4	2629747.018	1226165.908
5	2629762.629	1226219.983
6	2629800.596	1226215.843
7	2629800.016	1226179.588
8	2629762.077	1226011.025